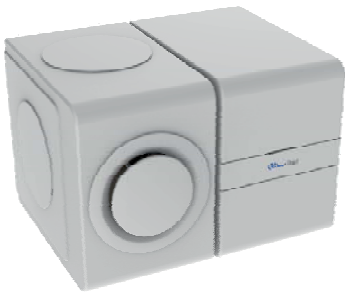


# Bedienungsanweisung ClimaRad MiniBox

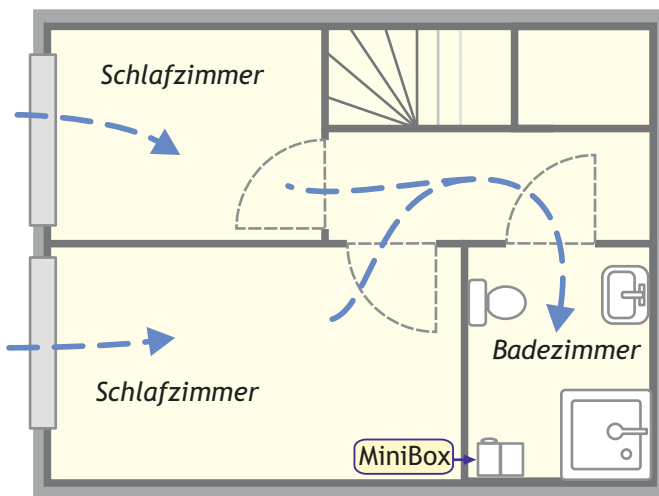
## Was macht eine ClimaRad MiniBox?

Eine ClimaRad MiniBox ist eine Lüfterbox, um mehrere Räume gleichzeitig abzusaugen.



ClimaRad MiniBox

Die Schlafzimmer und die „Feuchträume“ (Badezimmer, Küche, Toilette) werden durch Rahmengitter für die Zufuhr von Frischluft und einer Lüfterbox für die Abfuhr verschmutzter Luft gelüftet. Die Verteilung der Luft geschieht über die Türen (offenstehende Tür oder unter der Tür hindurch). Für eine gute Lüftung müssen die Rahmengitter offen sein, wenn Sie anwesend sind.



Beispielsituation

Automatische Steuerung der Lüfterbox basierend auf Luftfeuchtigkeit und Luftqualität (CO<sub>2</sub>). Bei steigender Luftfeuchtigkeit, beispielsweise beim Duschen, schaltet die Lüfterbox automatisch auf eine höhere Stufe.

- Wenn Sie im Wohnzimmer eine ClimaRad 2.0 haben, wird diese drahtlos mit der MiniBox verbunden. Die MiniBox saugt dann automatisch zwischen 20:00 und 08:00 Uhr ab.
- Falls Sie im Wohnzimmer keine ClimaRad 2.0 haben, wird die ClimaRad MiniBox mit dem CO<sub>2</sub>-Sensor oder dem 4-Positionsschalter bedient.

Der CO<sub>2</sub>-Sensor funktioniert automatisch. Den 4-Positionsschalter können Sie selbst bedienen.

## Bedienung ClimaRad MiniBox:

### Automatisch:

über den externe CO<sub>2</sub>-Sensor (optional)  
(Standardeinstellung: 1.000 ppm)



externe CO<sub>2</sub>-Sensor

### Manuell:

mit dem 4-Positionsschalter (optional)



4-Positionsschalter

Stellung I: niedrig  
Stellung II: mittel  
Stellung III: hoch  
Stellung Auto: automatisch