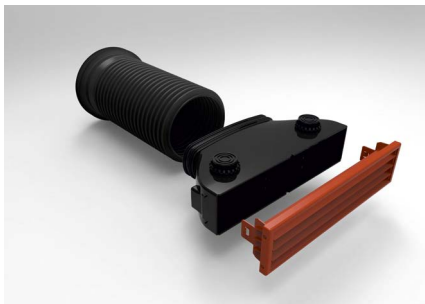


ClimaRad Wanddurchführungen und Gitter

Unsere Wanddurchführungen sind in zwei Ausführungen erhältlich: Typ Backsteinformat oder Aufbau. Abhängig von der Außenwand wird eine dieser Versionen eingesetzt. Dazu sind für beide Ausführungen Bälge in zwei Größen (eine kurze und eine mittlere/lange Variante) erhältlich. Die zugehörigen Wandgitter sind in diversen RAL-Farben lieferbar. Andere RAL-Farben sind eventuell lieferbar.



Wanddurchführung Backsteinformat für Mauerdicke 220 - 400 mm und 300-650 mm

Backsteinformat

Die ClimaRad-Backsteinformatgitter ähneln einem Giebelstein und sind darum geeignet zum Einsatz in gemeißelten Wänden mit Standard-Backsteinen.

Durchfuhr für Mauerdicke 220 - 400 mm und 300-650 mm*

Abmessungen Gitter: 53x210 mm

Farben

	RAL 9001
	RAL 7021
	RAL 8015



Kurze Variante Wanddurchführung Aufbau für Wanddicke 40-140 mm

Aufbau

ClimaRad-Aufbaugitter sind speziell für glatte, flache Wände konzipiert.

Wanddurchführungen für Aufbaugitter sind in zwei Typen erhältlich.

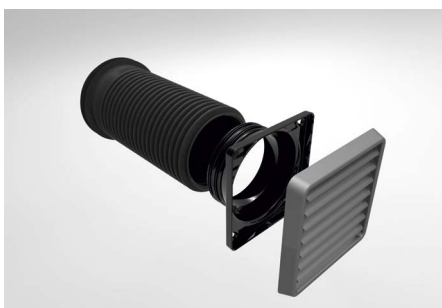
Kurze Variante: für Mauerdicken 40-140 mm*

Mittlere/lange Variante: für Mauerdicken 120-350 mm und 250-600 mm*

Abmessungen Gitter: 127x127 mm

Farben

	RAL 9001
	RAL 9007



Mittlere/lange Variante Wanddurchführung Aufbau für Wanddicken 120-350 mm und 250-600 mm

*Die Wanddurchführungen können eventuell auf die richtige Länge gekürzt werden.

Tabelle Druckabfall Außengitter einschließlich Wanddurchführung

Aufbaugitter	Volumendurchsatz [m³/h]	Druckabfall [Pa]
Strömungsrichtung Abfuhrluft:	25	0
	50	7
	75	14
	100	26
	125	48
Strömungsrichtung Zufuhrluft:	25	0
	50	5
	75	9
	100	18
	125	29

Backsteinformat Gitter	Volumendurchsatz [m³/h]	Druckabfall [Pa]
Strömungsrichtung Abfuhrluft:	25	1
	50	9
	75	20
	100	36
	125	47
Strömungsrichtung Zufuhrluft:	25	2
	50	8
	75	11
	100	22
	125	39



1. Backsteinformat RAL 8015 / 2. Aufbau verzinkt Stahl / 3. Dachpfannendurchführung
4. Vertikal / 5. In Rahmen integriert / 6. Via Rahmenunterstück

ClimaRad[®]
Future comfort today

ClimaRad BV
Lübeckstraat 25
7575 EE Oldenzaal
Niederlande

Tel. +31 (0) 541 358 130
e-mail: info@climrad.de
www.climarad.de



Schauen Sie sich die ClimaRad-Lösungen
für die Bereiche Wohnen, Arbeit und Pflege an.