

Wartungsanweisungen ClimaRad Sensa Horizontal

Wartungsfrequenz Filter

Wann müssen die Filter gewechselt werden?

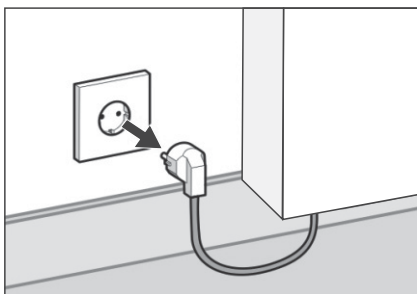
- Bei normaler Nutzung: etwa 2 Jahre oder früher, wenn die Meldung „Filter verschmutzt“ auf dem Display erscheint (beispielsweise in Wohnungen und Büros).
- Bei intensiver Nutzung: etwa 1 Jahr oder früher, wenn die Meldung „Filter verschmutzt“ auf dem Display erscheint (beispielsweise in Pflegeeinrichtungen und Schulen).

Filter bestellen

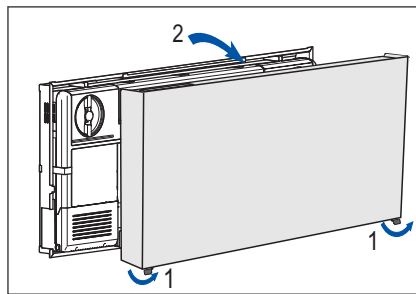
Bestellen Sie neue Filter auf

www.climarad.nl/filters

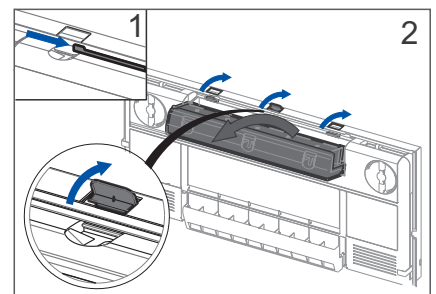
Filter reinigen/wechseln



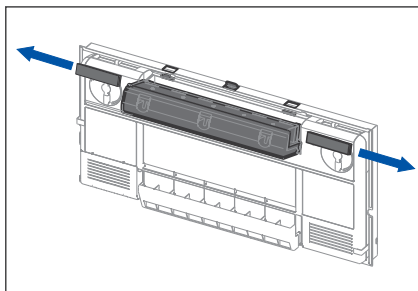
1. Zunächst das Gerät ausschalten, indem Sie den Stecker aus der Steckdose ziehen.



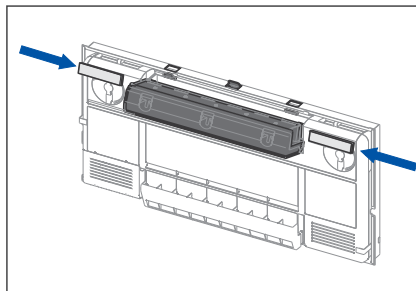
2. Die beiden Verriegelungshaken (an der Unterseite oder einer der Seiten des Gehäuses) öffnen. Die Abdeckung der Sensa durch Anheben entfernen.



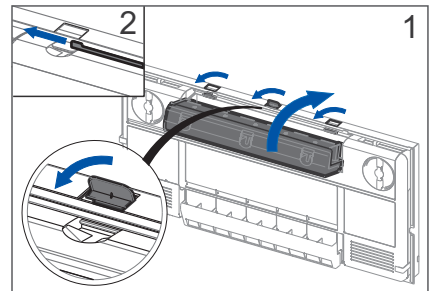
3. Wechseln der Zufuhrfilter. 1. Die Abdeckung nach rechts schieben, nun sind die Verschlussklemmen zu sehen. 2. Die drei Verschlussklemmen an der Oberseite öffnen und das Filtergehäuse nach vorne kippen.



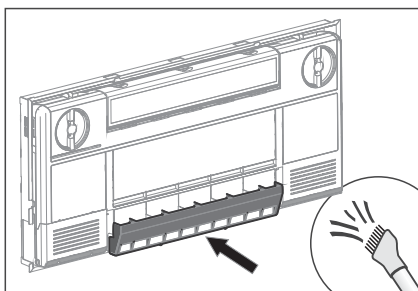
4. Die beiden verschmutzten Filter an den Seiten aus dem Filtergehäuse herauschieben.



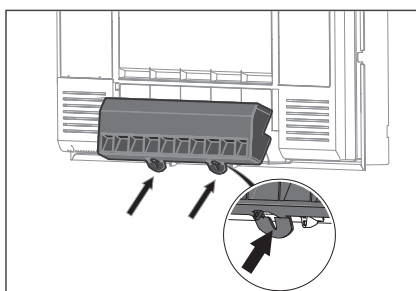
5. Die beiden neuen Filter vollständig in das Filtergehäuse einschieben, sodass sie nicht überstehen.



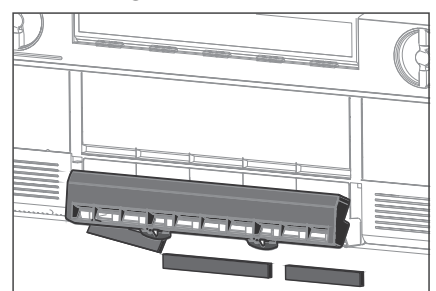
6. 1. Das Filtergehäuse schließen und mit den drei Verschlussklemmen verriegeln. Vorsicht! Die Filter dürfen nicht aus dem Filtergehäuse herausstehen. 2. Die Abdeckung nach links zuschieben.



7. Reinigen der Abfuhrfilter
Wenn die Abfuhrfilter leicht verschmutzt sind, ist eine Reinigung mit dem Staubsauger ausreichend, dafür müssen Sie den Abfuhrfilter nicht herausnehmen.

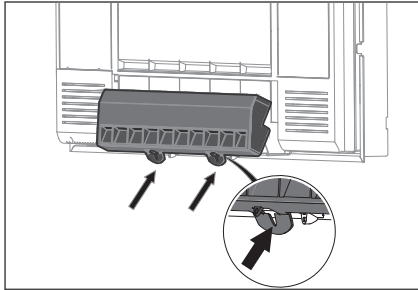


8. Wechseln der Abfuhrfilter
Wenn die Abfuhrfilter verschmutzt sind, das Filtergehäuse öffnen, indem Sie die beiden Verschlussklemmen vorsichtig in Ihre Richtung ziehen. Das Filtergehäuse so weit wie möglich nach vorne drehen.

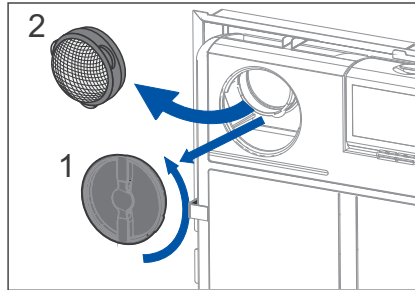


9. Den Filter an der Vorderseite aus dem Filtergehäuse herauschieben. Die drei neuen Filterelemente in die Fächer einsetzen.

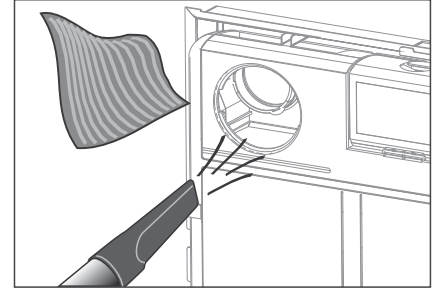
Filter reinigen/wechseln



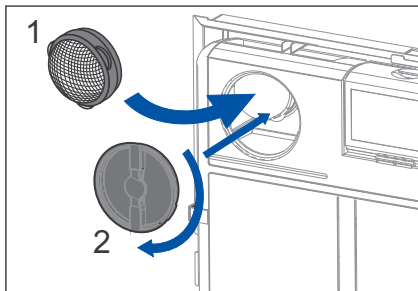
10. Das Gitter an der Unterseite mit den zwei Verschlussklemmen kräftig festdrücken, bis Sie ein Klicken wahrnehmen. Vorsicht: um ordnungsgemäß zu funktionieren, muss das Filtergehäuse fest montiert sein.



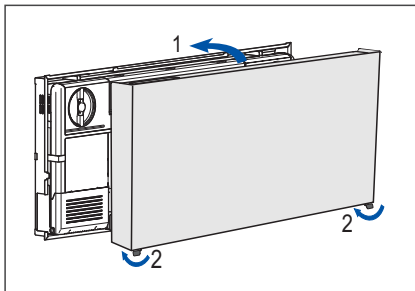
11. **Reinigen der Luftkanäle.**
1. Die beiden Inspektionsluken nach links drehen und entfernen.
2. Die runden Einsätze aus dem Luftkanal entfernen und Staub und Schmutz aus dem Insektengitter entfernen.



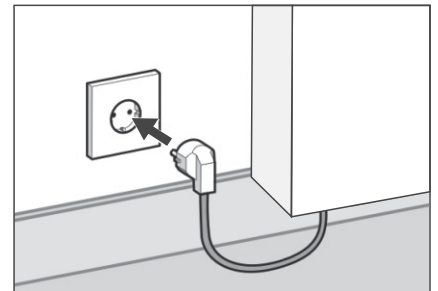
12. Mit einem Staubsauger oder einem weichen Tuch den Schmutz aus beiden Kanälen entfernen (kein Wasser verwenden).



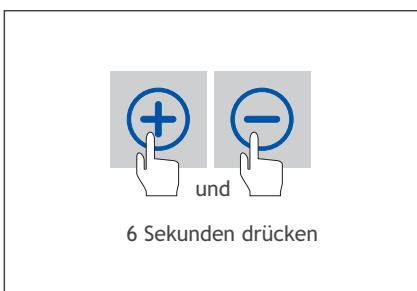
13. Die runden Einsätze wiedereinssetzen. Die beiden Inspektionsluken wiedereinssetzen und gut verschließen, damit das Gerät ordnungsgemäß funktioniert.



14. Die Abdeckung wiedereinssetzen und die Verriegelungshaken schließen (an der Unterseite oder den Seiten des Gehäuses).



15. Den Stecker wieder in die Steckdose einstecken.



16. Den Stundenzähler des Filters zurücksetzen, indem Sie + und - auf dem Display gleichzeitig sechs Sekunden drücken. Die Meldung „Filter vervuild“ verschwindet nun.

Wichtig: Den Stundenzähler des Filters nur dann zurücksetzen, wenn Sie die Filter gewechselt haben.