

Wartungsanweisungen ClimaRad Sensa V2X

Wartungsfrequenz Filter

Wann müssen die Filter gewechselt werden?

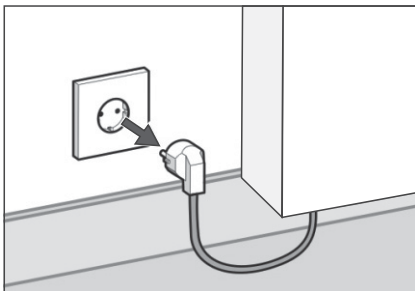
- Bei normaler Nutzung: etwa 2 Jahre oder früher, wenn die Meldung „Filter vervuild“ auf dem Display erscheint (beispielsweise in Wohnungen und Büros).
- Bei intensiver Nutzung: etwa 1 Jahr oder früher, wenn die Meldung „Filter vervuild“ auf dem Display erscheint (beispielsweise in Pflegeeinrichtungen und Schulen).

Filter bestellen

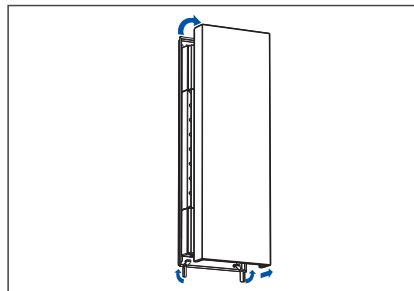
Bestellen Sie neue Filter auf

www.climarad.nl/filters

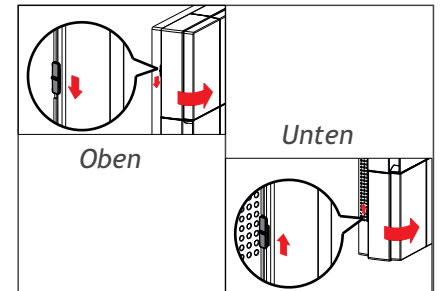
Wechseln der Zufuhrfilter



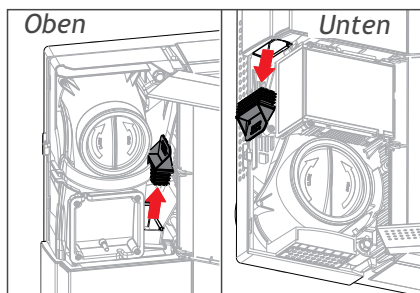
1. Zunächst das Gerät ausschalten, indem Sie den Stecker aus der Steckdose ziehen.



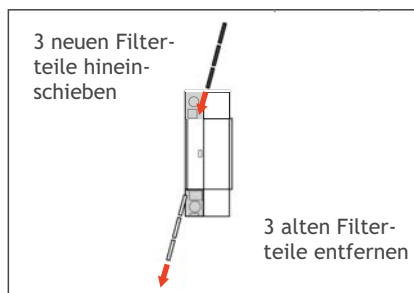
2. Die beiden Verriegelungshaken (an der Unterseite) öffnen. Die Abdeckung der Sensa V2X durch Anheben entfernen.



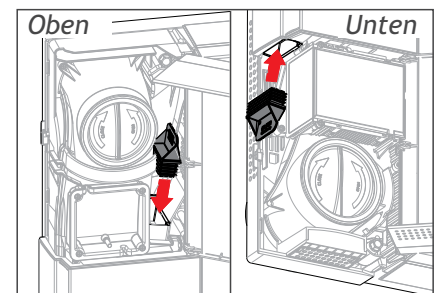
3. Der obere Verschluss am linken Seite des ClimaRads nach unten schieben und der untere Verschluss nach oben schieben. Beide Klappen öffnen, indem Sie diese in Ihre Richtung ziehen.



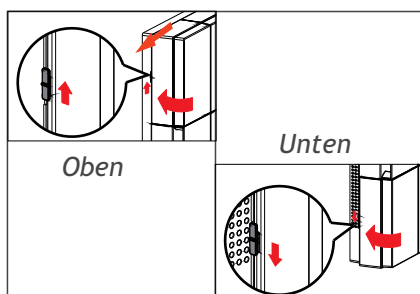
4. Die beiden Filterstopfen oben und unten entfernen.



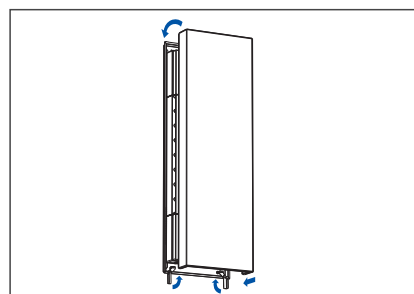
5. Die drei neuen Filterteile an der oberen Seite in das Gerät hineinschieben. Die alten Filterteile kommen dadurch automatisch unten heraus.



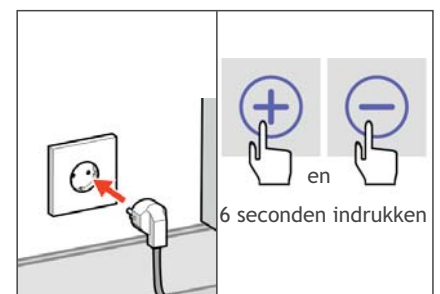
6. Die zwei schwarzen Filterstopfen (oben und unten) wiedereinsetzen.



7. Die Klappen oben und unten an der rechten Seite des Geräts schließen und die beiden Sicherungsschrauben wieder zurück schieben.



8. Die Abdeckung wiedereinsetzen und die Verriegelungshaken schließen (an der Unterseite des Gehäuses).



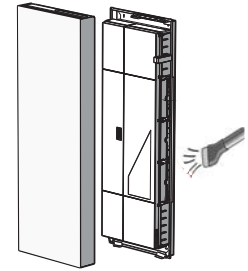
14. Den Stecker wieder in die Steckdose einstecken und den Stundenzähler des Filters zurücksetzen, indem Sie + und - auf dem Display gleichzeitig sechs Sekunden drücken. Die Meldung „Filter vervuild“ verschwindet nun.

Wichtig: Den Stundenzähler des Filters nur dann zurücksetzen, wenn Sie die Filter gewechselt haben.

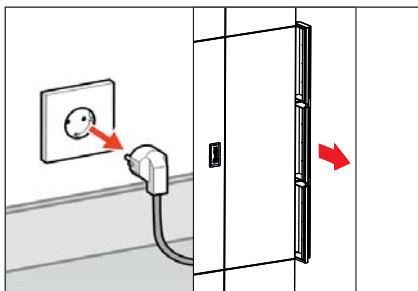
Reinigen der Luftabfuhrfilter

Der Luftabfuhrfilter befindet sich an der rechten Seite des Gerätes.

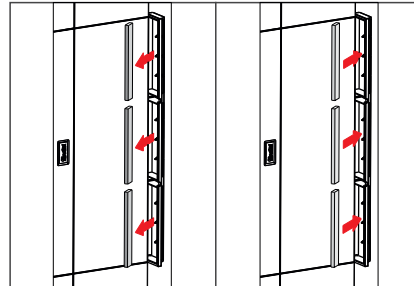
Sichtbare Verschmutzungen mit dem Staubsauger entfernen. Dies stellt den Luftdurchfluss sicher. Dafür müssen Sie den Luftabfuhrfilter nicht herausnehmen.



Wechseln der Luftabfuhrfilter

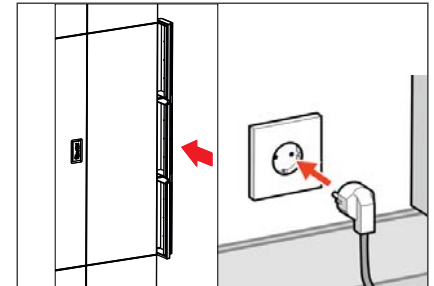


1. Den Stecker aus der Steckdose herausziehen und den Filtereinschub an der rechten Seite des ClimaRad nach vorne ziehen.



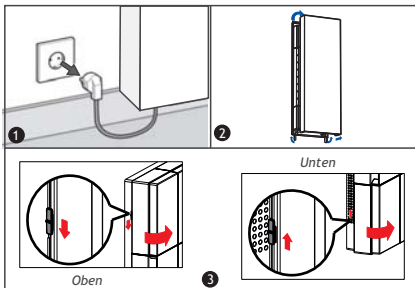
2. Die drei Filter aus dem Einschub entfernen.

3. Die drei neuen Filter in die drei Fächer des Einschubs einsetzen und gut festdrücken.

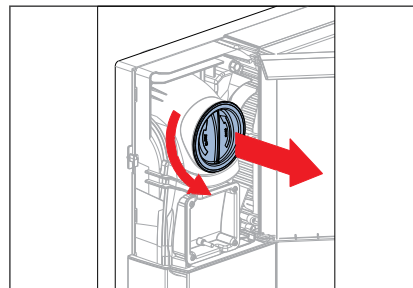


4. Den Filtereinschub so weit einschieben, bis Sie ein Klicken wahrnehmen. Den Stecker wieder in die Steckdose einstecken.

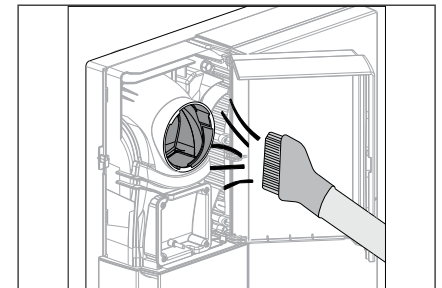
Reinigen der Luftkanäle



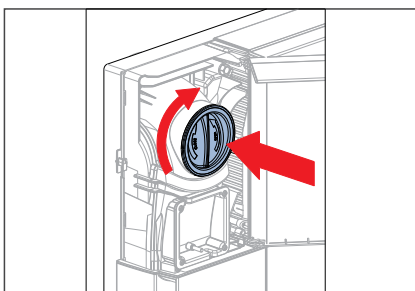
Zunächst die Schritte 1 bis 3 von „Ersetze der Luftzufuhrfilter“ befolgen.



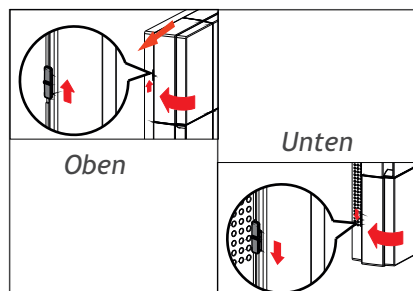
4. Die beiden blauen Stopfen eine Umdrehung gegen den Uhrzeigersinn drehen und entfernen.



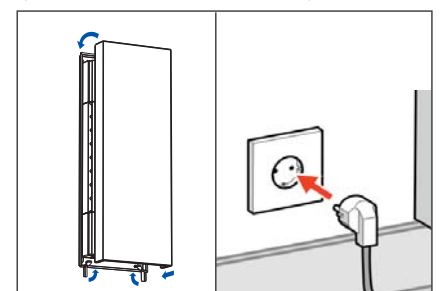
5. Mit einem Staubsauger oder einem weichen Tuch den Schmutz aus beiden Kanälen entfernen (kein Wasser verwenden).



6. Die beiden blauen Filterstopfen wieder vollständig einsetzen und festdrehen, damit das Gerät ordnungsgemäß funktioniert.



7. Die Klappen an der linken und der rechten Seite des Geräts schließen und die beiden Sicherungsschrauben wieder nach außen drehen.



8. Die Abdeckung wiedereinsetzen und die Verriegelungshaken schließen und den Stecker wieder in die Steckdose einstecken.