

# Wartungsanweisungen ClimaRad Verti

## Wartungsfrequenz Filter

Wann müssen die Filter gewechselt werden?

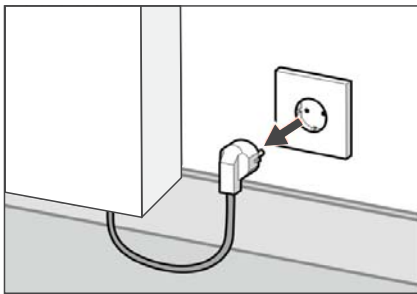
- Bei normaler Nutzung: etwa 2 Jahre oder früher, wenn die Meldung „Filter vervuild“ auf dem Display erscheint (beispielsweise in Wohnungen und Büros).
- Bei intensiver Nutzung: etwa 1 Jahr oder früher, wenn die Meldung „Filter vervuild“ auf dem Display erscheint (beispielsweise in Pflegeeinrichtungen und Schulen).

Filter bestellen

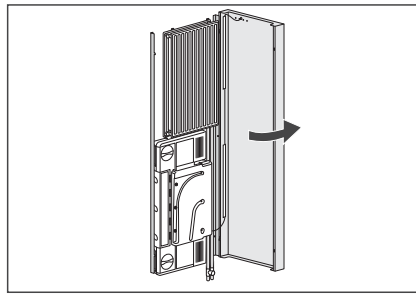
Bestellen Sie neue Filter auf

[www.climarad.nl/filters](http://www.climarad.nl/filters)

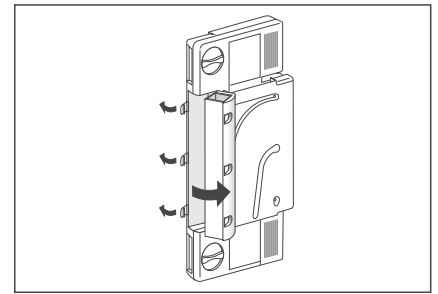
## Wechseln der Zufuhrfilter



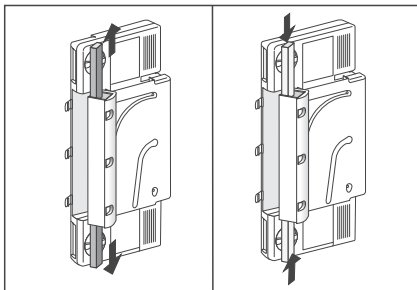
1. Zunächst das Gerät ausschalten, indem Sie den Stecker aus der Steckdose ziehen.



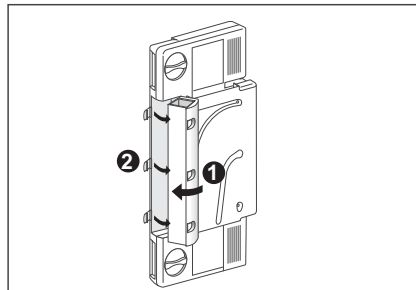
2. Die Tür des Gehäuses öffnen, indem Sie diese an der linken Seite ein klein wenig anheben und nach vorne ziehen.



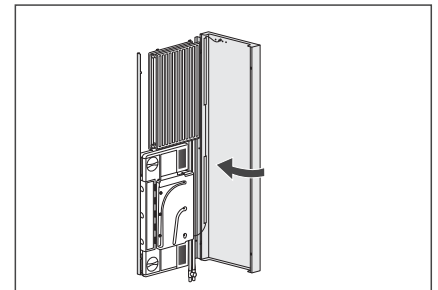
3. Die drei Verschlussklemmen an der linken Seite des Geräts öffnen und das Filtergehäuse nach vorne kippen.



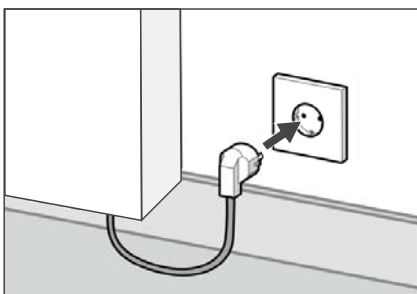
4. Die beiden verschmutzten Filterteile aus dem Filtergehäuse herauschieben und zwei neue Filterteile vollständig hineinschieben.



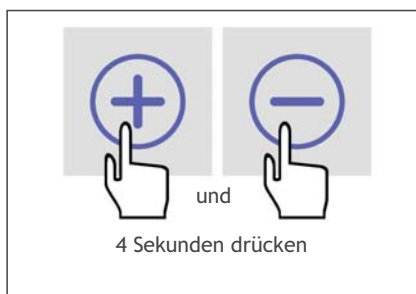
5. Das Filtergehäuse verschieben und mit den drei Verschlussklemmen befestigen.



6. Die Tür des Gehäuses schließen.



7. Den Stecker wieder in die Steckdose einstecken.

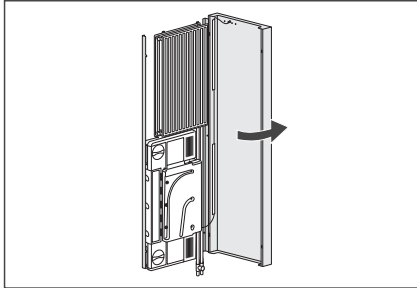


8. Den Stundenzähler des Filters zurücksetzen, indem Sie + und - auf dem Display gleichzeitig vier Sekunden drücken. Die Meldung „Filter vervuild“ verschwindet nun.

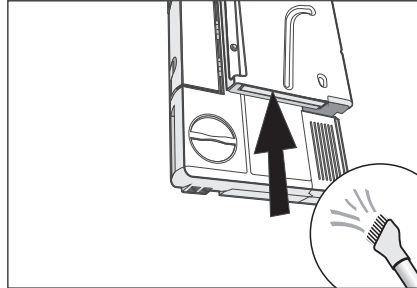
**Wichtig:** Den Stundenzähler des Filters nur dann zurücksetzen, wenn Sie die Filter gewechselt haben!

**Vorsicht:** Sicherstellen, dass keine Filterteile aus dem Filtergehäuse herausstehen oder dass keine Werkzeuge zwischen Filtergehäuse und Gehäuse festgeklemmt sind. Dies kann das Filtergehäuse beschädigen und Luftleckagen entlang der Kanten verursachen.

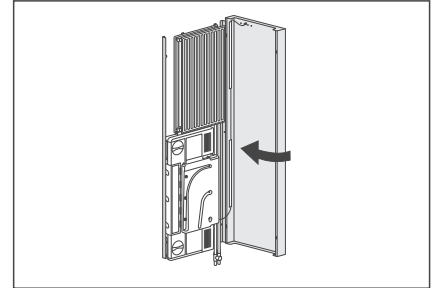
## Reinigen der Luftabfuhrfilter



1. Die Tür des Gehäuses öffnen.

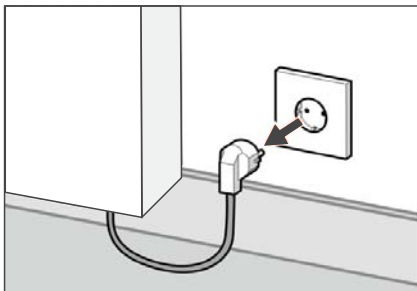


2. Verschmutzungen mit dem Staubsauger beseitigen. Dafür müssen Sie den Luftabfuhrfilter nicht herausnehmen.

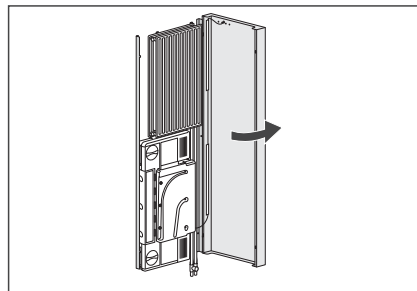


3. Die Tür des Gehäuses schließen.

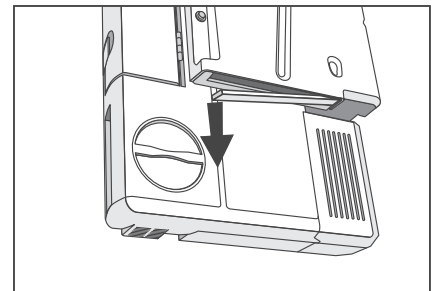
## Wechseln der Luftabfuhrfilter



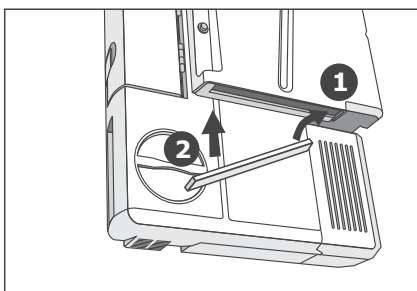
1. Zunächst das Gerät ausschalten, indem Sie den Stecker aus der Steckdose ziehen.



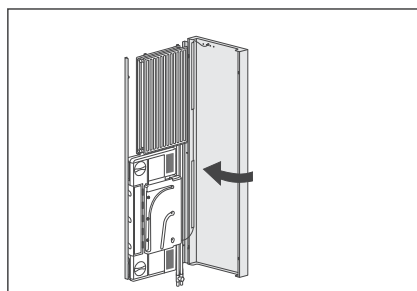
2. Die Tür des Gehäuses öffnen.



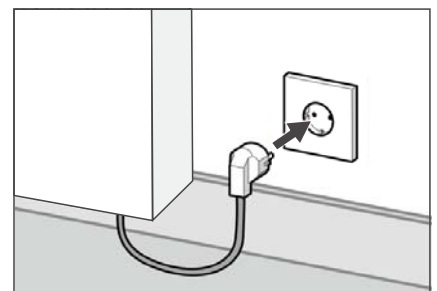
3. Den Filter an der linken Seite der Öffnung mit den Fingern herausziehen und entfernen.



4. Den neuen Filter mit der rechten Seite zuerst in die Öffnung einsetzen. Danach die linke Seite des Filters in die Öffnung hineinschieben.

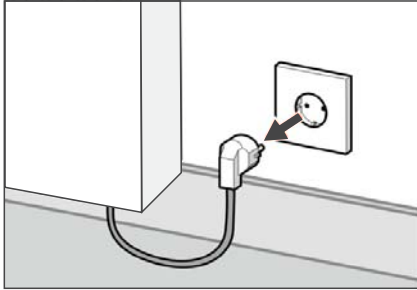


5. Die Tür des Gehäuses schließen.

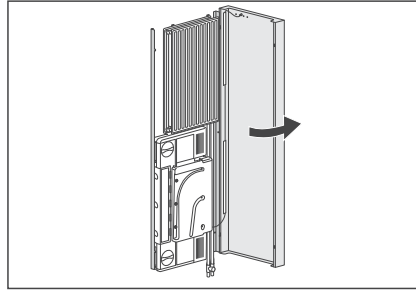


6. Den Stecker wieder in die Steckdose einstecken.

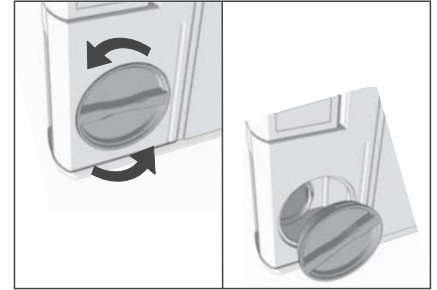
## Reinigen der Luftkanäle



1. Zunächst das Gerät ausschalten, indem Sie den Stecker aus der Steckdose ziehen.



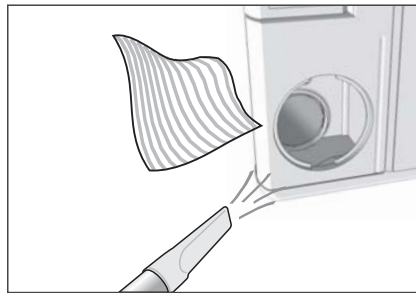
2. Die Tür des Gehäuses öffnen, indem Sie diese an der linken Seite ein klein wenig anheben und nach vorne ziehen.



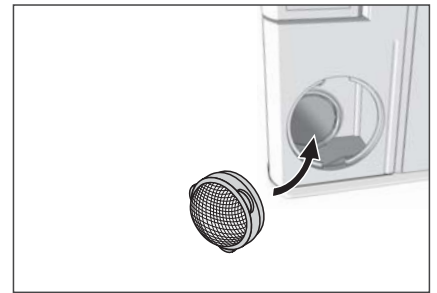
3. Die beiden Stopfen durch eine Drehung nach links lösen und herausnehmen.



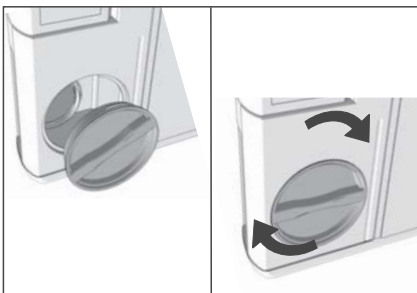
4. Die runden Einsätze an den drei Laschen festhalten und herausnehmen.



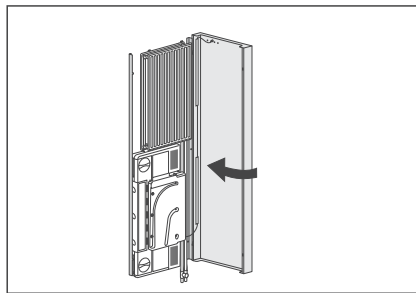
5. Mit einem Staubsauger oder einem weichen Tuch den Schmutz aus beiden Kanälen entfernen (kein Wasser verwenden).



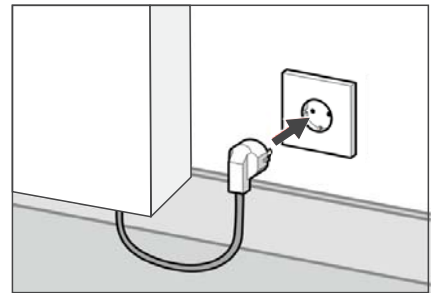
6. Die runden Einsätze wiedereinsetzen



7. Die beiden Stopfen wiedereinsetzen und gut verschließen, damit das Gerät ordnungsgemäß funktioniert.



8. Die Tür des Gehäuses schließen.



9. Den Stecker wieder in die Steckdose einstecken.